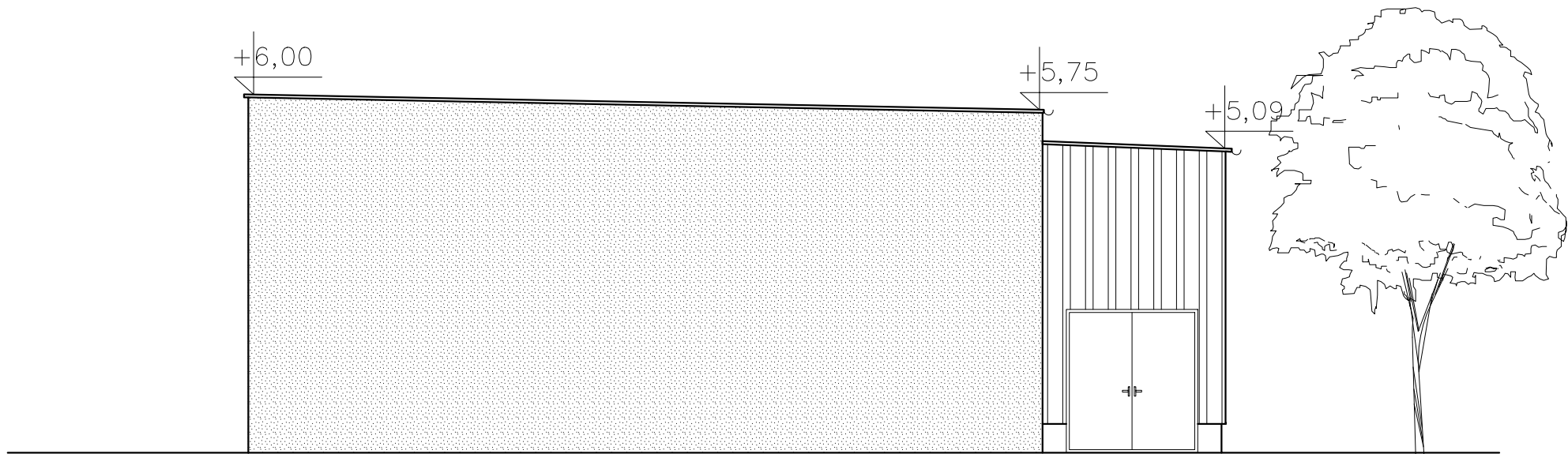
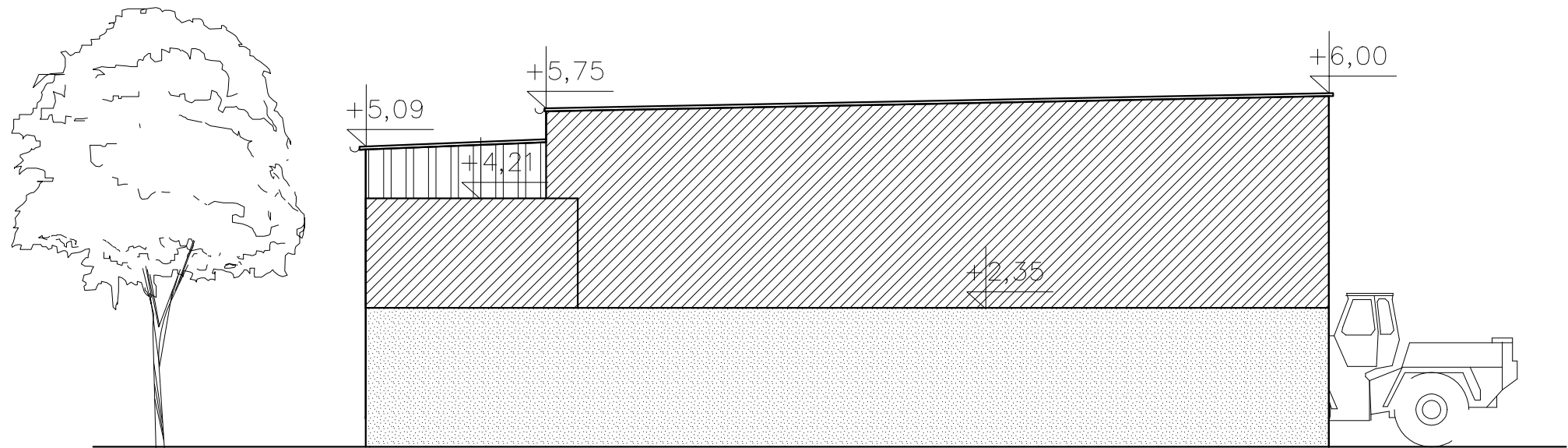



ELEWACJA PÓŁNOCNO–WSCHODNIA



ELEWACJA POŁUDNIOWO– ZACHODNIA



- UWAGI:
1. WSZYSTKIE ROBOTY NALEŻY WYKONYWAĆ ZGODNIE Z POLSKIMI NORMAMI, "WARUNKAMI TECHNICZNYMI WYKONANIA I ODBIORU ROBÓT BUDOWLANO – MONTAŻOWYCH OPRACOWANYMI PRZEZ INSTYTUT TECHNIKI BUDOWLANEJ ORAZ ZASADAMI WIEDZY I SZTUKI BUDOWLANEJ.
  2. POZIOMY POSADZEK NALEŻY ZWERYFIKOWAĆ I PRECYZYJNIE WYTYCZYĆ GEODEZYJNIE NA ETAPIE WYKONAWCZYM. ODCHYLEKI OD PROJEKTU NALEŻY KONSULTOWAĆ Z PROJEKTANTEM.
  - 3.WSZELKIE ELEMENTY RUCHOME, ELEMENTY WYPOSAŻENIA, W SZCZEGÓLNOŚCI ELEMENTY STOLARKI I ŚLUSARKI OKIENNEJ I DRZWIOWEJ, SZKLEŃ, FASAD, OKŁADZIN ELEWACYJNYCH, BALUSTRAD, PORĘCZY I POCHWYTÓW, ODBOJNIKÓW WEWNĘTRZNYCH I INNYCH NALEŻY ZAMAWIAĆ I WYKONYWAĆ/MONTOWAĆ NA PODSTAWIE ZWERYFIKOWANYCH OBMIARÓW RZECZYWISTYCH WYKONANYCH NA OBIEKCIE.
  4. W WYKONANIU OTWORÓW OKIENNYCH W ŚCIANACH NIE DOPUSZCZA SIĘ WYMIARÓW MNIEJSZYCH NIŻ OKREŚLONE W DOKUMENTACJI, A TOLERANCJA DODATNIA MOŻE WYNOŚIĆ DO 20 MM. KAŻDORAZOWO WERYFIKOWAĆ ZGODNOŚĆ SZEROKOŚCI OTWORU Z SZEROKOŚCIĄ OKNA DLA UNIKNIĘCIA NIEZGODNOŚCI.
  5. PRZY WYKONANIU OTWORÓW DRZWIOWYCH SKONFRONTOWAĆ WYMIARY Z ZESTAWIENIEM STOLARKI ORAZ Z FAKTYCZNYM ZAMAWIANYM ASORTYMENTEM DLA UNIKNIĘCIA NIEŚCISŁOŚCI.
  6. PRZED WYKONANIEM KAŻDEGO OTWORU W ŚCIANACH I STROPACH WERYFIKOWAĆ ICH ROZMIARY Z PROJEKTOWANYM ASORTYMENTEM LUB WYPOSAŻENIEM. MUROWANIE OKREŚLONYCH PARTII ŚCIAN REALIZOWAĆ PO WERYFIKACJI OPRACOWAŃ BRANŻOWYCH (PRZEBIEGI INSTALACJI).
  7. DOPUSZCZA SIĘ ZASTOSOWANIE MATERIAŁÓW ZAMIENNYCH POD WARUNKIEM, ŻE POSIADAJĄ ONE CECHY NIE GORSZE JAKOŚCIOWO I TECHNICZNIE OD WSKAZANYCH W PROJEKCIE, A TAKŻE POD WARUNKIEM UZYSKANIA ZGODY PROJEKTANTA.
  8. WSZYSTKIE ELEMENTY KONSTRUKCYJNE NALEŻY PRZYJMOWAĆ WG POZYCJI OPISANYCH NA SCHEMATACH LOKALIZACYJNYCH W DOKUMENTACJI – CZĘŚĆ KONSTRUKCYJNA.
  9. KAŻDY SKŁADNIK PROJEKTOWY NALEŻY ROZPATRYWAĆ I ROZPOZNAWAĆ W DOKUMANETACJI W KONTEKŚCIE WSZYSTKICH RYSUNKÓW, KTÓRE DO TEGO SKŁADNIKA SIĘ ODNOŚĄ Z UWZGLĘDNIENIEM WSZYSTKICH INFORMACJI OPISOWYCH I ZASAD SZTUKI BUDOWLANEJ.
  10. BRAK WSKAZANIA NA RYSUNKU TECHNICZNYM ELEMENTU, KTÓREGO ZASTOSOWANIE WYNIKA ZE ZNANYCH LUB POWSZECHNIE PRZYJĘTYCH ROZWIĄZAŃ W ZAKRESIE SZTUKI BUDOWLANEJ LUB INNYCH OPRACOWAŃ (W TYM PROJEKTÓW WARSZTATOWYCH I WYKONAWCZYCH) NIE ZWALNIA WYKONAWCY Z KONIECZNOŚCI SKALKULOWANIA I ZASTOSOWANIA TAKIEGO ELEMENTU W POROZUMIENIU Z INWESTOREM, A TAKŻE Z PROJEKTANTEM
  11. W PRZYPADKU JAKIEJKOLWIEK ROZBIEŻNOŚCI W DOKUMENTACJI NALEŻY KONSULTOWAĆ SIĘ Z PROJEKTANTEM.

<div> ul. Mrągowska 3, 60-161 Poznań</div>				
TYTUŁ PROJEKTU	<b>PROJEKT WYKONAWCZY</b> budowy Instalacji Biologicznego Przetwarzania Bioodpadów na terenie Zakładu MPGK - Rzeszów Sp. z o.o.			
ZAMAWIAJĄCY/ INWESTOR	Miejskie Przedsiębiorstwo Gospodarki Komunalnej - Rzeszów Sp. z o.o. ul.al. gen. Władysława Sikorskiego 428			
OBIEKT	Instalacja Biologicznego Przetwarzania Bioodpadów			
RODZAJ OPRA.	PROJEKT WYKONAWCZY	BRANŻA	architektoniczna	
	IMIĘ I NAZWISKO	UPRAWNIENIA	PODPIS	
PROJEKTOWAŁ	mgr inż. arch. Barbara Rachwańska	4/WPOKK/2012		
SPRAWDZIŁ	mgr inż. arch. Gawel Becla	5/WPOKK/2012		
OPRACOWANIE				
TYTUŁ RYS.	<b>ELEWACJE</b> Bioreaktorów i wentylatorowni			NR RYS. <b>A.1.5</b>
DATA	WRZESIEŃ 2021r.	SKALA	1:100	